

A
Wejście ul. Hubska

Przebudowa budynku przy ul. Hubskiej 30/32 dla potrzeb działu świadczeń rodzinnych M.O.P.S. Wrocław

Zestawienie powierzchni pomieszczeń	Podłoga	Kolor ścian
1/01 Przedsiónek 4,47m ²	Płytki granitowe	S1
1/02 Sala manipulacji 120,55m ²	Płytki granitowe	S1
w tym: /dla klientów/ 37,43m ²		
1/03 Komunikacja 13,48m ²	Płytki granitowe	S1
1/04 Pom. personelu 12,53m ²	Płytki granitowe	S1
1/05 Aneks wypoczynkowy 13,12m ²	Płytki granitowe	S1
1/06 Magazyn 6,87m ²	Płytki granitowe	S1
1/07 Węzeł ciepły 10,99m ²	Pos. cementowa	S3
1/08 Węzeł ciepły 12,83m ²	Pos. cementowa	S3
1/09 Kasy 21,51m ²	Płytki granitowe	S1
1/10 Komunikacja 19,07m ²	Płytki granitowe	S1
1/11 WC niepełnosprawnych 10,13m ²	Pos. ceramiczna	S2
1/12 WC mężczyzn 9,36m ²	Pos. ceramiczna	S2
1/13 WC kobiet 10,75m ²	Pos. ceramiczna	S2
1/14 Pom. porządkowe 6,98m ²	Pos. ceramiczna	S2
1/15 Ochrona 3,48m ²	Płytki granitowe	S1
1/16 Komunikacja 23,72m ²	Płytki granitowe	S1
1/17 Odpadki 5,76m ²	Pos. cementowa	S3
1/18 Szyb 3,56m ²		
Razem		346,59m ²

KOLORYSTYKA:

- S1 - S 0510 - Y20R
- S2 - S 0500 - N
- S3 - S 0505 - G20Y

LEGENDA:

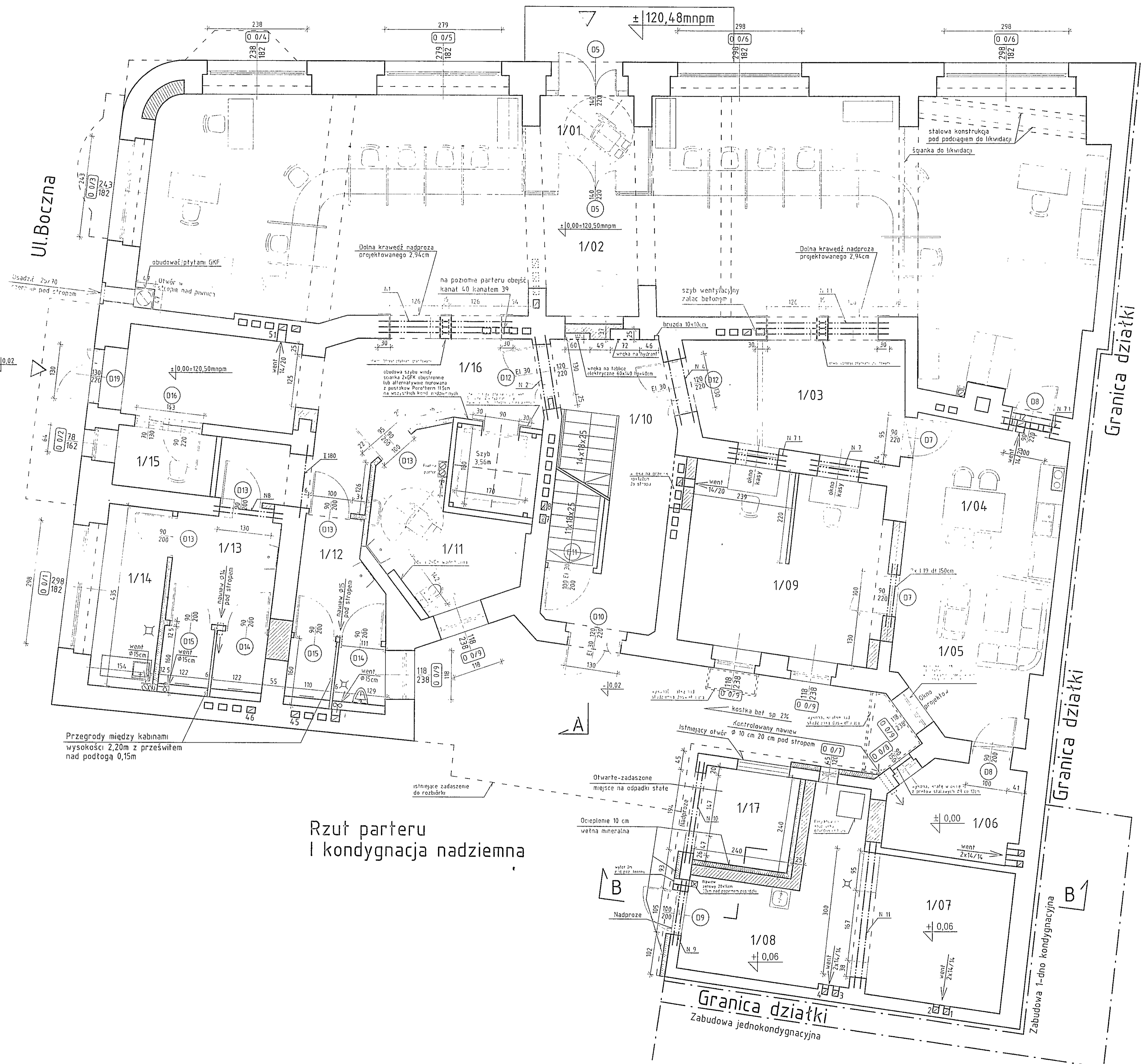
- ŚCIANY ISTNIEJĄCE
- ŚCIANY DO WYBURZENIA
- ŚCIANY PROJEKTOWANE MUROWANE
- ŚCIANY PROJEKTOWANE Z PŁYT GK

- wyróżnione do grubości ścian zewnętrznych pod oknami poprzez likwidację wnek w kaloteryfery
 Wyposażenie p.poz. Drzwi wysięgowe ewakuacyjne EI 30 szer. w świetle 120 cm
 Wylącznik prądu p.poz. Oświetlenie ewakuacyjne Hydranty Ø25

Pom nr 1/17 - miejsce gromadzenia nieczystości stałych otwarte zadasszone

mgr inż. Marek Jablan
 Rzeszów, ul. ...
 Data: 26.01.2007
 L.p. opinii: ...
 Data: 26.01.2007

mgr inż. Jerzy Banaberger
 upr. nr 220/93
 Wrocław dn. 25.01.07
 Zgodność projektu z ...
 ochroną przeciwpożarową
 stwierdzam
 bez uwag z uwagami:
 Dr inż. Marek Pióro
 architekt
 Uprawnienia do projektowania w specjalności architektury wnętrz
 Upr. nr UAN. VI-13/10088



Przelegory między kabinami wysokości 2,20m z prześwietłem nad podłogą 0,15m

Rzut parteru I kondygnacja nadziemna

KRYSTYNA KUBALA
 mgr inż. architekt
 nr uprawnień: 16/06/UW
 wstka nr 68r

ZAKŁAD STUDYJNO-PROJEKTOWY "POLITECHNIK" Sp z o.o.				Nr projektu	
50-147 Wrocław ul. Nojowicza 42				N/1631-130/MOPS06	
Szeregowi i imię	Uprawnienia	Data	Podpis	Stadium	PW
Projektował arch. M. Puse	UAN VI-13/10088	01.07	<i>[Signature]</i>	Branża	architektura
Opracował arch. P. Batog		01.07	<i>[Signature]</i>		
Sprawdził arch. K. Kubala	81/72/Wn	01.07	<i>[Signature]</i>		
Podzięk. Inwestor Zarząd Inwestycji Miejskich ul. Januszowicka 15a, 53-135 Wrocław					
1.50	Obiekt: Przebudowa budynku przy ul. Hubskiej 30-32 we Wrocławiu dla potrzeb Działu Świadczeń Rodzinnych M.O.P.S. Rynek parteru				3