

Przebudowa budynku przy ul. Hubskiej 30/32
 dla potrzeb działu świadczeń
 rodzimych M.O.P.S. Wrocław

Zestawienie pomieszczeń powierzchni	podlega	Kolor ścian	
5/01 Komunikacja	19,57	Plama granitowa	S3
5/02 Biuro	30,67	Tęcza antyleksozat	S1
5/03 Biuro	23,89	Tęcza antyleksozat	S1
5/04 Biuro	27,75	Tęcza antyleksozat	S1
5/05 Biuro	23,65	Tęcza antyleksozat	S1
5/06 Komunikacja	20,28	Tęcza antyleksozat	S4
5/07 Kuchnia	11,56	Tęcza antyleksozat	S1
5/08 Archiwum	6,51	Tęcza Dżina	S5
5/09 W.C. męski	11,42	Pos. ceramczona	S2
5/10 W.C. damski	8,10	Pos. ceramczona	S2
5/11 2-p. z-ca dyr.	21,40	Paniele podłogowe	S5a
5/12 Sędziarnia	22,92	Paniele podłogowe	S6
5/13 Dyrektor	31,95	Paniele podłogowe	S6
5/14 1-sz. z-ca dyr.	23,35	Paniele podłogowe	S6
5/15 Komunikacja	11,50	Tęcza antyleksozat	S4
5/16 Pom. gospod.	1,42	Pos. ceramczona	S2
5/17 Szafa	3,56		
Razem	305,52m		

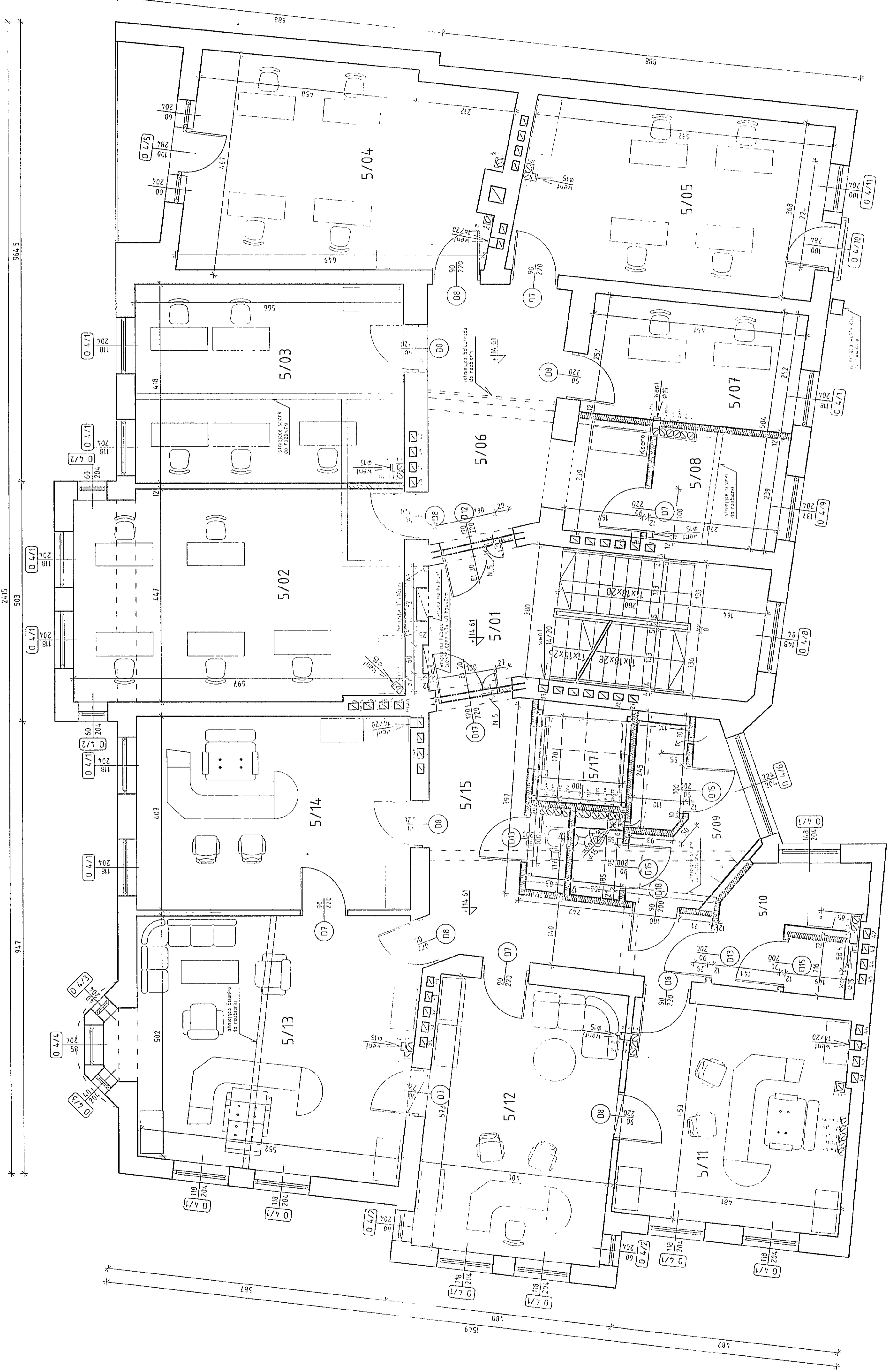
KOLORYSTYKA:

- S1 - S 0510 - Y20R
- S2 - S 0500 - N
- S3 - S 0505 - G20Y
- S4 - S 0505 - R50B
- S5 - S 0505 - Y50R
- S6 - S 0520 - Y

LEGENDA:

- ŚCIANY ISTNIEJĄCE
- ŚCIANY DO WYBURZENIA
- ŚCIANY PROJEKTOWANE MUROWANE
- ŚCIANY PROJEKTOWANE Z PŁYT GK

Przebudowa czwartego piętra
 - wyrobienie do grubości ścian
 zewnętrznych pod oknami poprzez
 likwidację węgla na korytarzy
 Wyposażenie pom.
 Drzwi: klarki schodowej E1 30
 Światłotłum. ewakuacyjne
 "Hydranty" #25



Rzut czwartego piętra
 V kondygnacja nadziemna

KRYSZYNA KUBALA
 mgr inż. architekt
 - mawin projektant, kierownik budowy
 - inż. architekt technicznej
 do pracowni w sprawie
 architektury
 Upr. nr. JAW. 4745/00/08

ZAKŁAD STUDIUM PROJEKTOWY		Nr projektu	
SB-H7 Mięskowice ul. Sułkowska 42		NU2631-10010105010	
Projektował	Arch. M. Piasek	Data	01.07
Opracował	Arch. P. Biały	Upr. nr.	16/86/UW
Skonstruował	Arch. K. Kubala	Upr. nr.	4745/00/08
Podtrzymał	Arch. K. Kubala	Upr. nr.	4745/00/08
Inwestor: Zarząd Inwestycji Miejskich ul. Janusza 156, 51-600 Wrocław dla potrzeb Biura Świadczeń Rodzimych M.O.P.S.		Architektura	
Obiekty: Przebudowa czwartego piętra przy ul. Hubskiej 30/32 w Wrocławiu		Nry s	
Ryzyk: Kart IV pkt 1a		Nry s	