

ul. Hubska 30/32

Przebudowa budynku przy ul. Hubskiej 30/32 dla potrzeb działu świadczeń rodzinnych M.O.P.S. Wrocław

Zestawienie pomieszczeń powierzchni	Podstęga	Przebieg	Kolor ścian	
6/01	40m ²	18,57	Płyta gipsowa	S3
6/02	Informacyjna	20,26	Tapeta antyalektryczna	S1
6/04	Przebieg	19,33	Tapeta antyalektryczna	S1
6/05	Przebieg	15,97	Tapeta antyalektryczna	S1
6/06	Przebieg	110,62	Tapeta antyalektryczna	S1
6/07	Przebieg	22,57	Tapeta antyalektryczna	S1
6/08	Przebieg	10,52	Tapeta antyalektryczna	S1
6/09	WC	6,05	Pis. ceramika	S2
6/10	Komunikacja	17,17	Tapeta antyalektryczna	S4
6/11	Komunikacja	11,37	Tapeta antyalektryczna	S4
Razem		253,33m		

KOLORYSTYKA:

- S1 - S 0510 - Y20R
- S2 - S 0500 - N
- S3 - S 0505 - G20Y
- S4 - S 0505 - R50B
- S5 - S 0505 - Y50R
- S6 - S 0520 - Y

LEGENDA:

- ŚCIANY ISTNIEJĄCE
- ŚCIANY DO WYBURZENIA
- ŚCIANY PROJEKTOWANE MUROWANE
- ŚCIANY PROJEKTOWANE Z PŁYT GK

Wypozyczone przez

Obliczone wielkości kłap dymowych

Powierzchnia kłap schodowej

wynosi 19,57m² - przyjęta 20m²

minimalna powierzchnia kłap dymowej wynosi

52x20m = 1,0m² - przyjęto klasę dymowa

na podstawie próstaj o wymiarze 1,4x1,4

typu UNIKA-tech

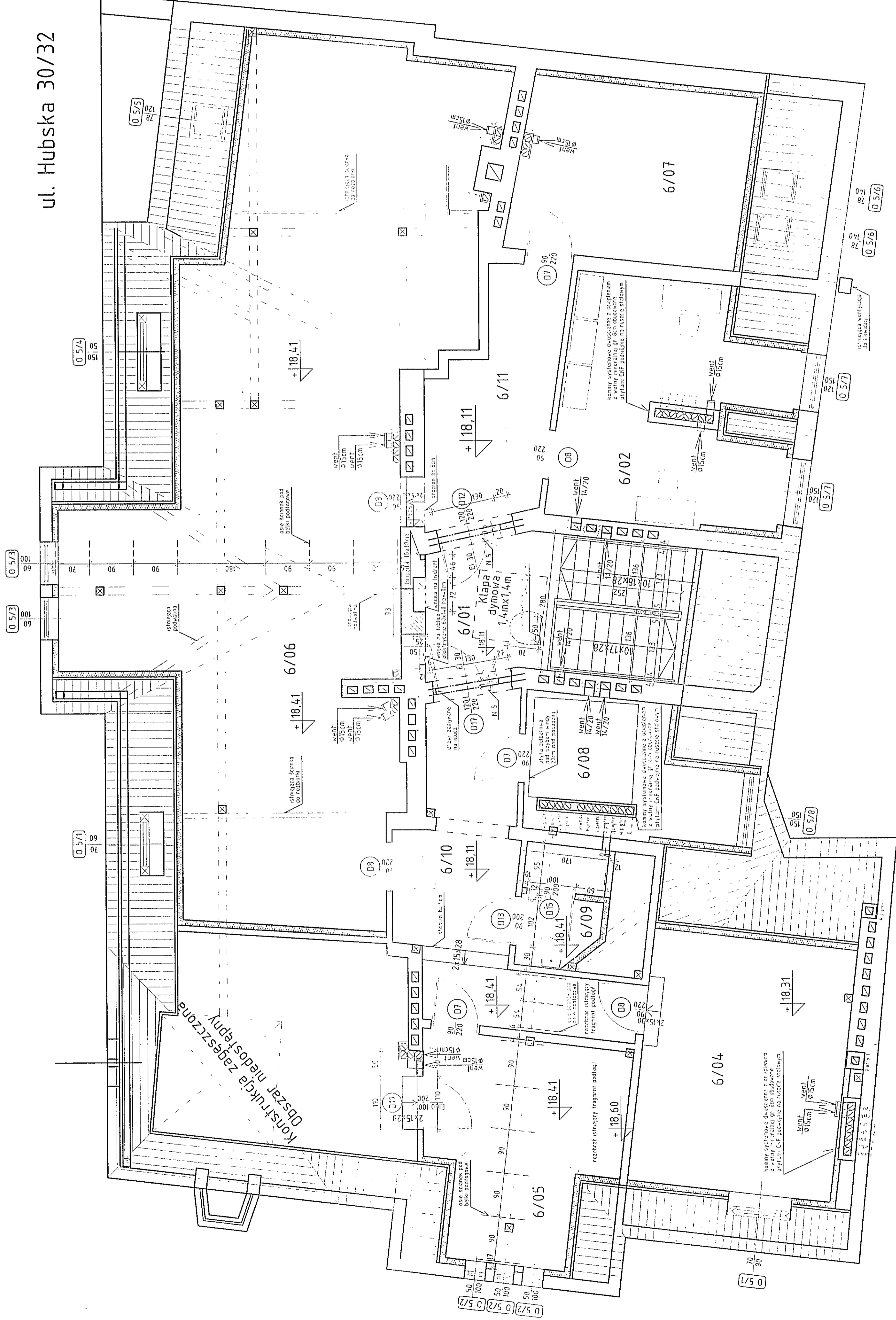
Przegrody oddzielająca pożarowego

Hydranty φ25

Drzwi kłap schodowej EI 30

Oświetlenie ewakuacyjne

Rzut poddasza
VI kondygnacja nadziemna



KRYSTYNA KUBALA
mgr inż. architekt
inżynier projektant, kierownik budowy
ul. Janiszewska 156, 51-133 Wrocław
tel. 71 42 16 88 / 71 42 16 89 / 71 42 16 90
www.kubala.com.pl
NIP: 781-010-0000
REGON: 141820008

ZAKŁAD STUDIÓ I PROJEKTÓW		N. projektu	
NU/661-10101010101010		NU/661-10101010101010	
Siedziba: Wrocław		Siedziba: Wrocław	
Projekcja: arch. M. Pięć		Data: 01.07	
Opis: arch. P. Biały		Lp. 01/07	
Sprawdził: arch. K. Kubala		Lp. 01/07	
Podpis: Inwestor: Zarząd Inwestycji Miejskich		Lp. 01/07	
1:50		Lp. 01/07	
Opis: Praca nad projektem dla potrzeb działu świadczeń rodzinnych M.O.P.S.		Lp. 01/07	
Wzrost: 1,70m		Lp. 01/07	
Waga: 68kg		Lp. 01/07	

