

DOKUMENTACJA POMOCNICZA – FOTOGRAFIE I SZKICE

ZADANIE PN. Remont budynku Miejskiego Ośrodka Pomocy Społecznej mieszczącego się przy ul. Wysokiej 6 we Wrocławiu

Dokumentacja pomocnicza zawiera szkice budynku oraz fotografie obiektu.

Celem inwestycji jest remont budynku polegający na odtworzeniu stanu pierwotnego pomieszczeń w celu dostosowania do działalności statutowej MOPS..

Stan prawny terenu

Przedmiotowa nieruchomość jest własnością Gminy Wrocław w użytkowaniu MOPS.
Obiekt zlokalizowany przy ul. Wysokiej 6 dotychczas stanowił zaplecze administracyjno-biurowe oraz sanitarno-socjalne funkcjonariuszy Straży Miejskiej.

Charakterystyka obiektu:

Bryła budynku jest rozczłonkowana w pionie, założona na rzucie litery L – z dobudówkami (garaż, pomieszczenia gospodarcze) od strony północnej oraz wiatą od zachodu. Murowane pełne ogrodzenie z bramą wjazdową od strony południowej zamyka wewnętrzny dziedziniec. Budynek administracyjno – biurowy jest obiektem 1÷3- kondygnacyjnym, częściowo podpiwniczonym, o płaskich dachach. Obiekt wybudowano w latach 1968 – 70 jako bazę ADM dla DZBM „Stare Miasto”. W 1977r. wykonano nadbudowę jednej kondygnacji nad częścią frontową budynku. W latach późniejszych przeprowadzono remont dachu i elewacji.

Teren jest oświetlony, z pełnym uzbrojeniem – budynek powiązany jest przyłączami z okalającą go siecią kanalizacji sanitarnej (ks300) odprowadzającą ścieki (bytowe i deszczówka) do kolektora miejskiej kanalizacji sanitarnej ogólnospławnej, posiada przyłącze wodociągowe (w80), elektryczne i telekomunikacyjne oraz jest w zasięgu obsługi zewnętrznych ulicznych hydrantów ppoż. Budynek jest podłączony do miejskiej sieci ciepłowniczej za pośrednictwem węzła cieplnego usytuowanego w części piwnicznej wewnątrz budynku, posiadającego bezpośredni dostęp od strony ulicy Wysokiej.

FOTOGRAFIE OBIEKTU:



FOT. 1. FRONT BUDYNKU



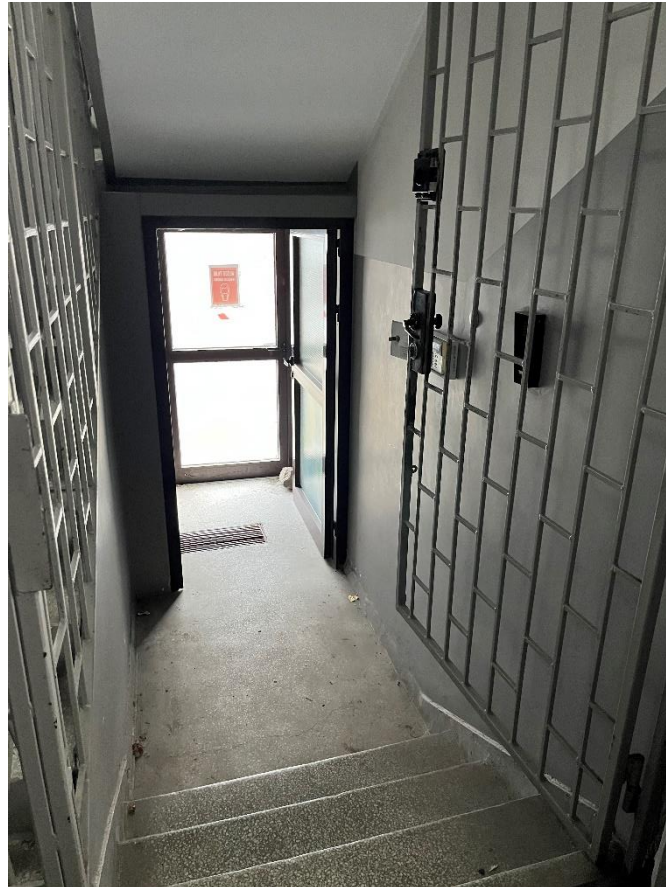
FOT. 2. TYŁ BUDYNKU (TEREN WEWNĘTRZNY)



FOT. 3. TYŁ BUDYNKU (TEREN WEWNĘTRZNY)



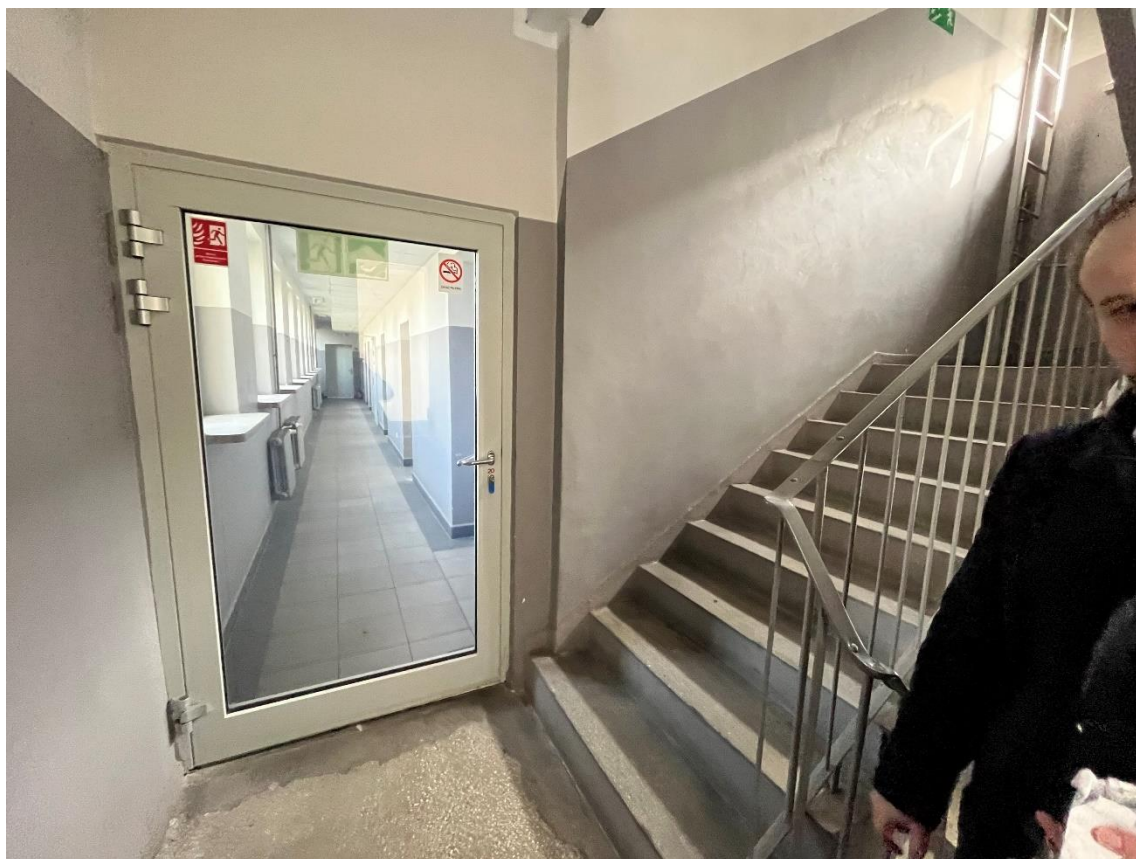
FOT. 4. WIATA (TEREN WEWNĘTRZNY) – MIEJSCE MONTAŻU STOJAKÓW NA ROWERY



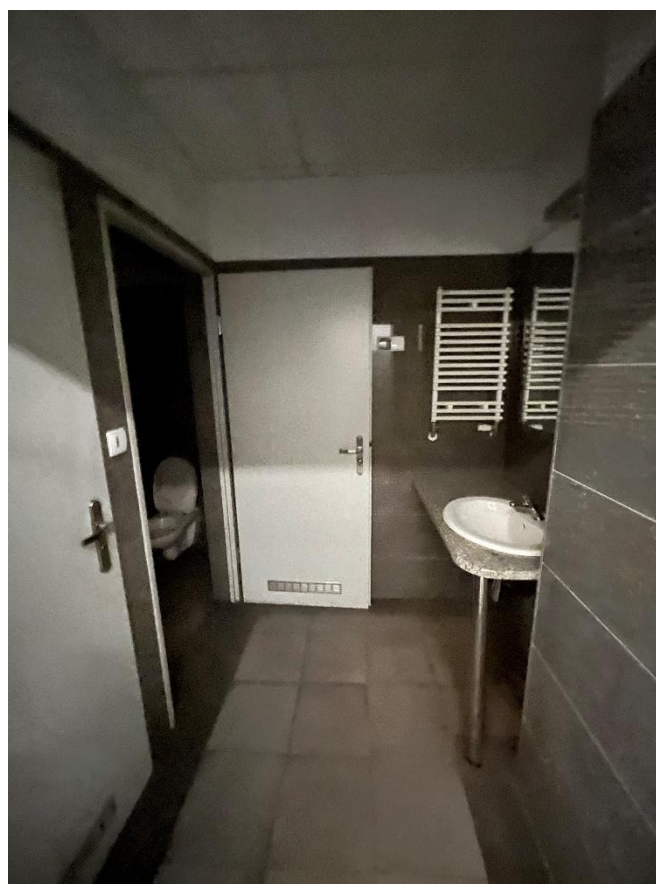
FOT. 5. KRATY – KLATKA SCHODOWA



FOT. 6. KRATY - OKNA



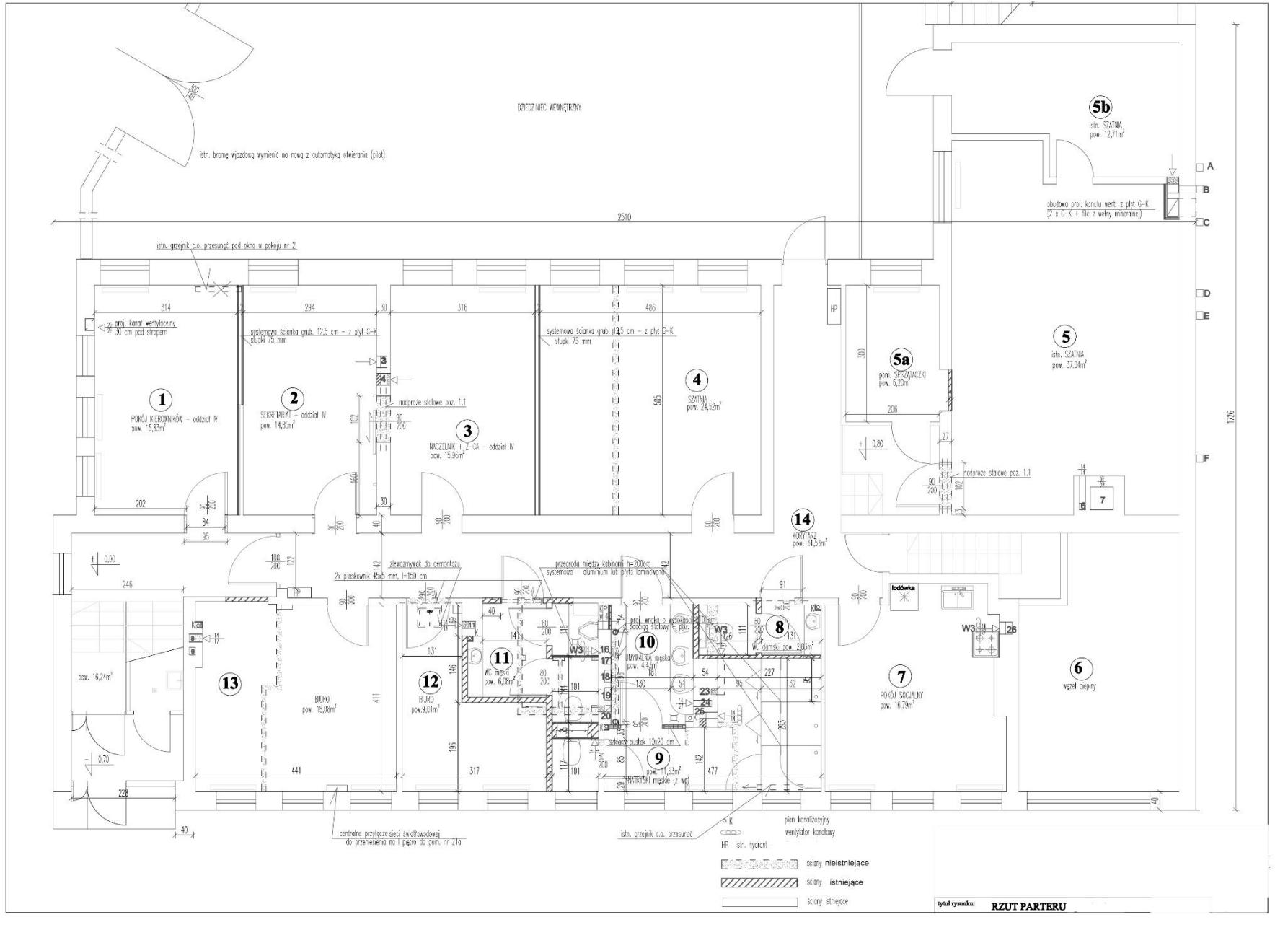
FOT. 7. WIDOK NA KLATKĘ SCHODOWĄ I KORYTARZ



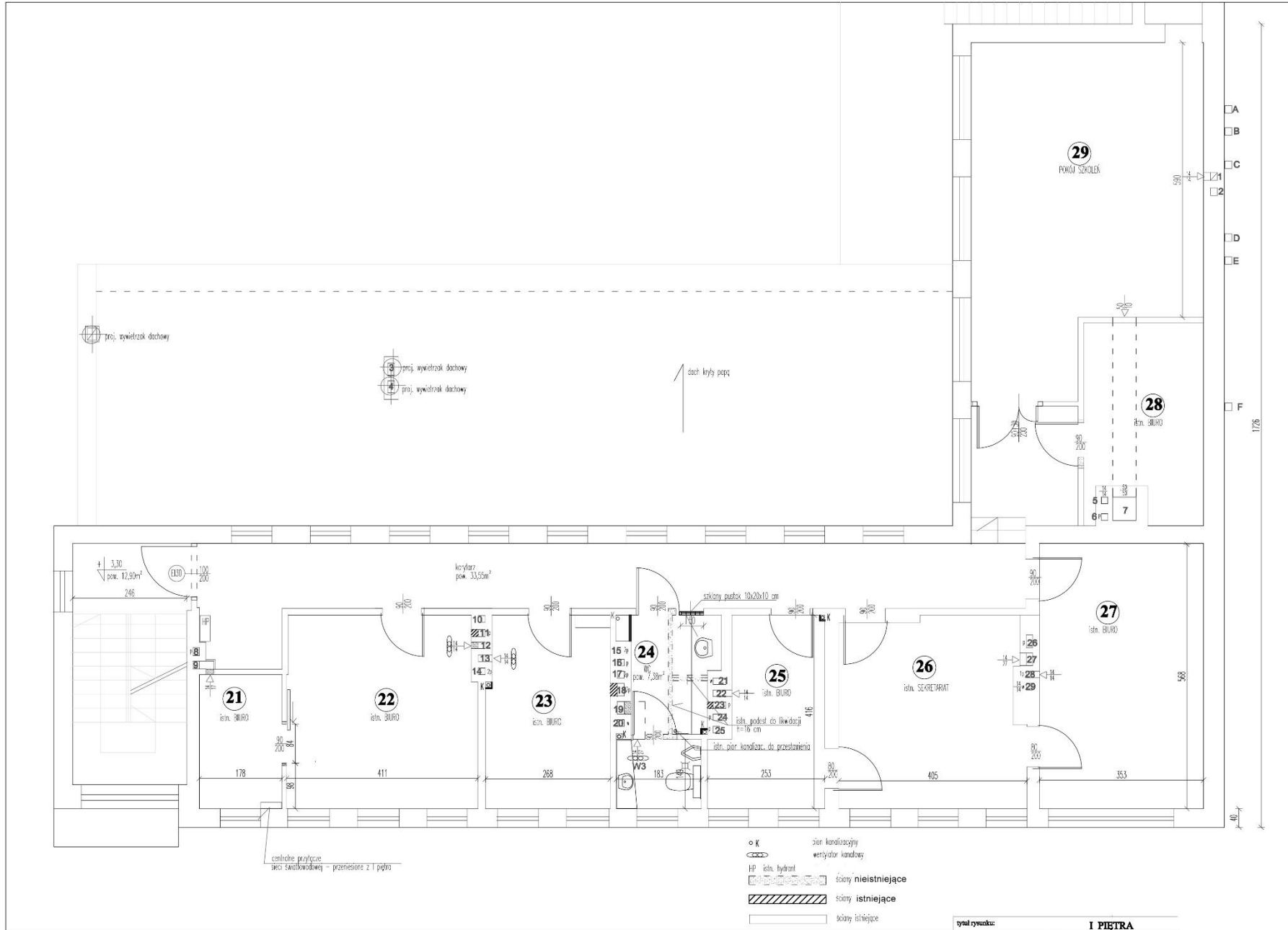
FOT. 8. ŁAZIENKA

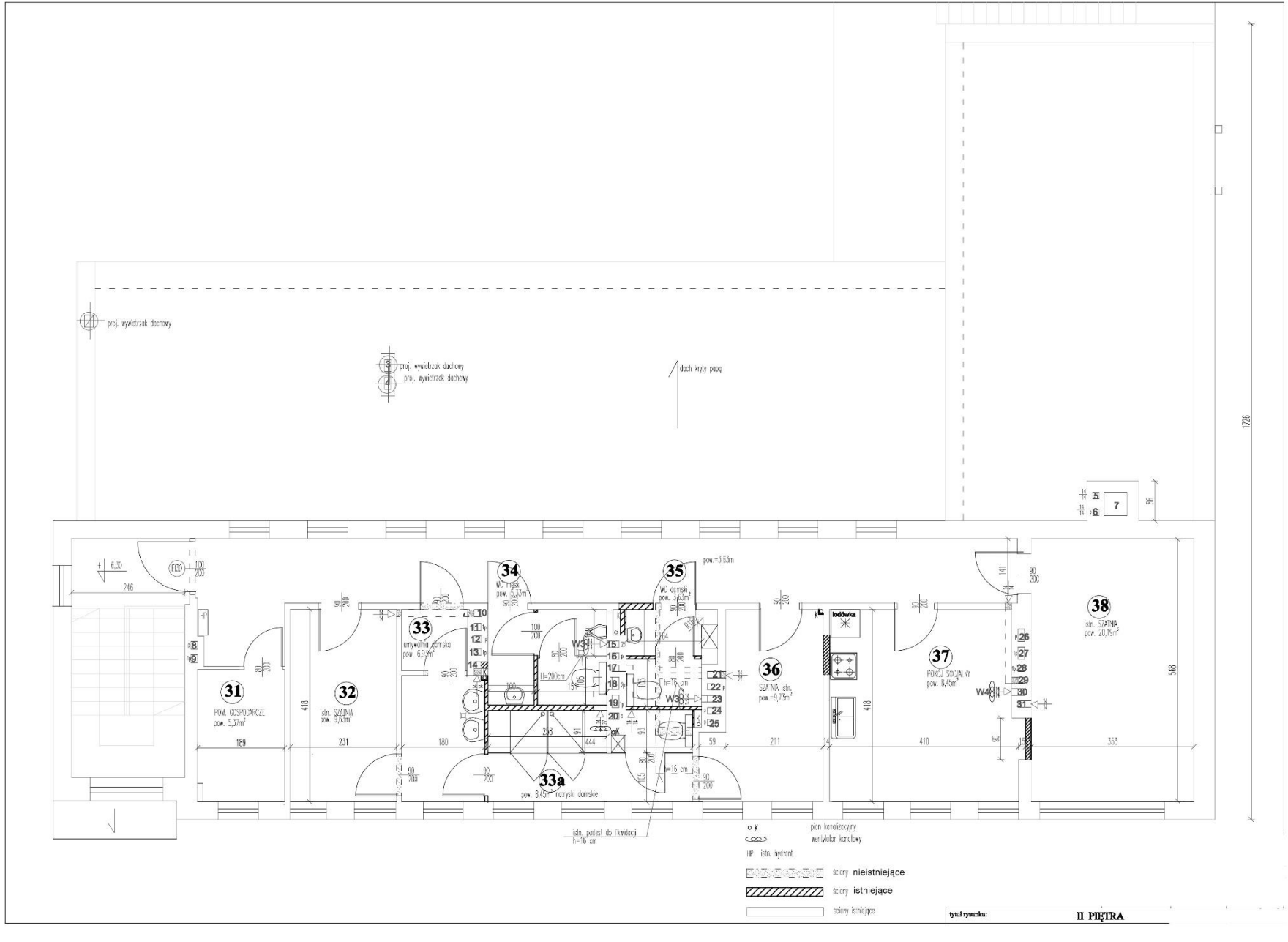
Załącznik nr 6 do SWZ

SZKICE KONDYGNACJI:

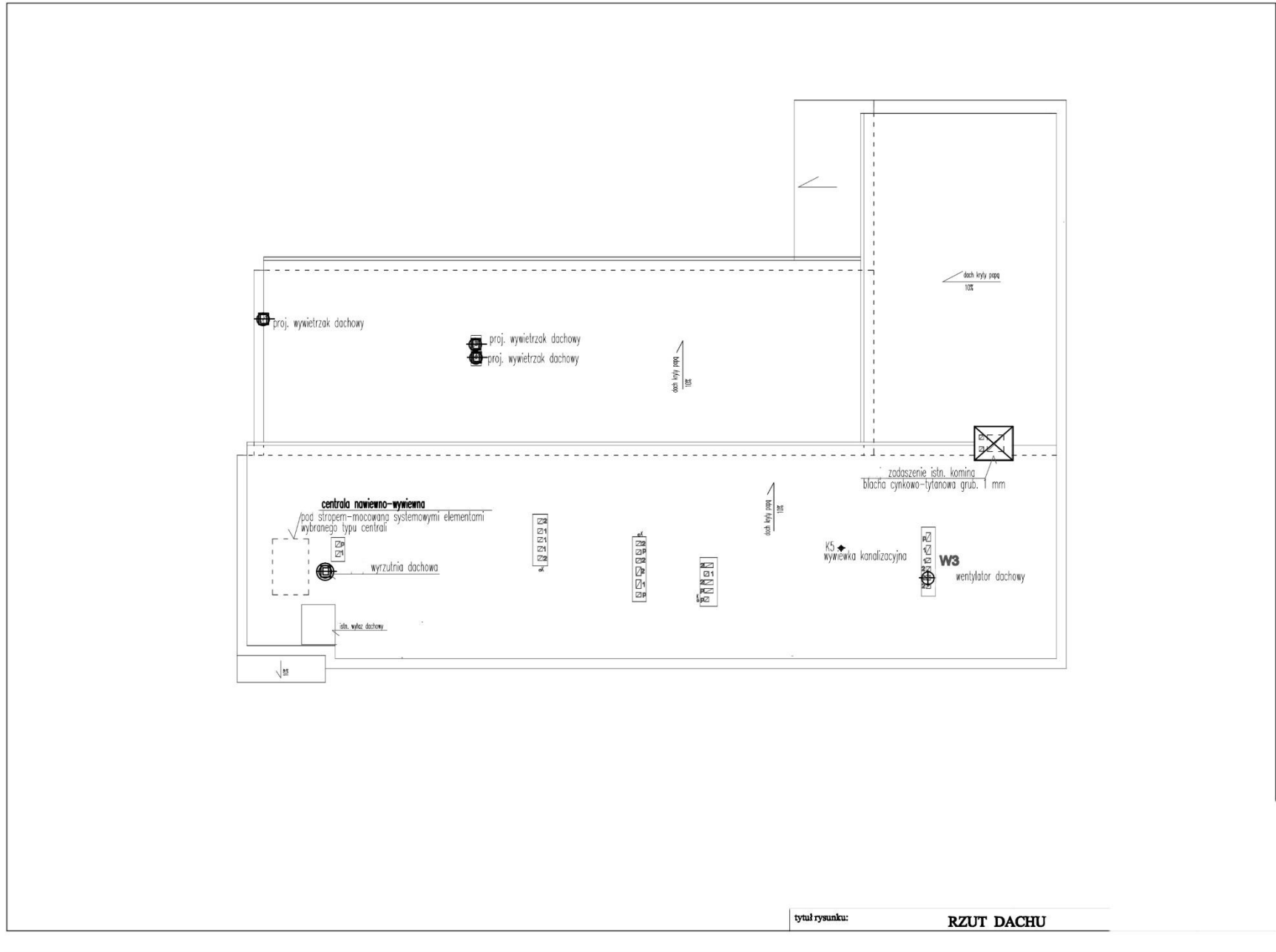


Załącznik nr 6 do SWZ

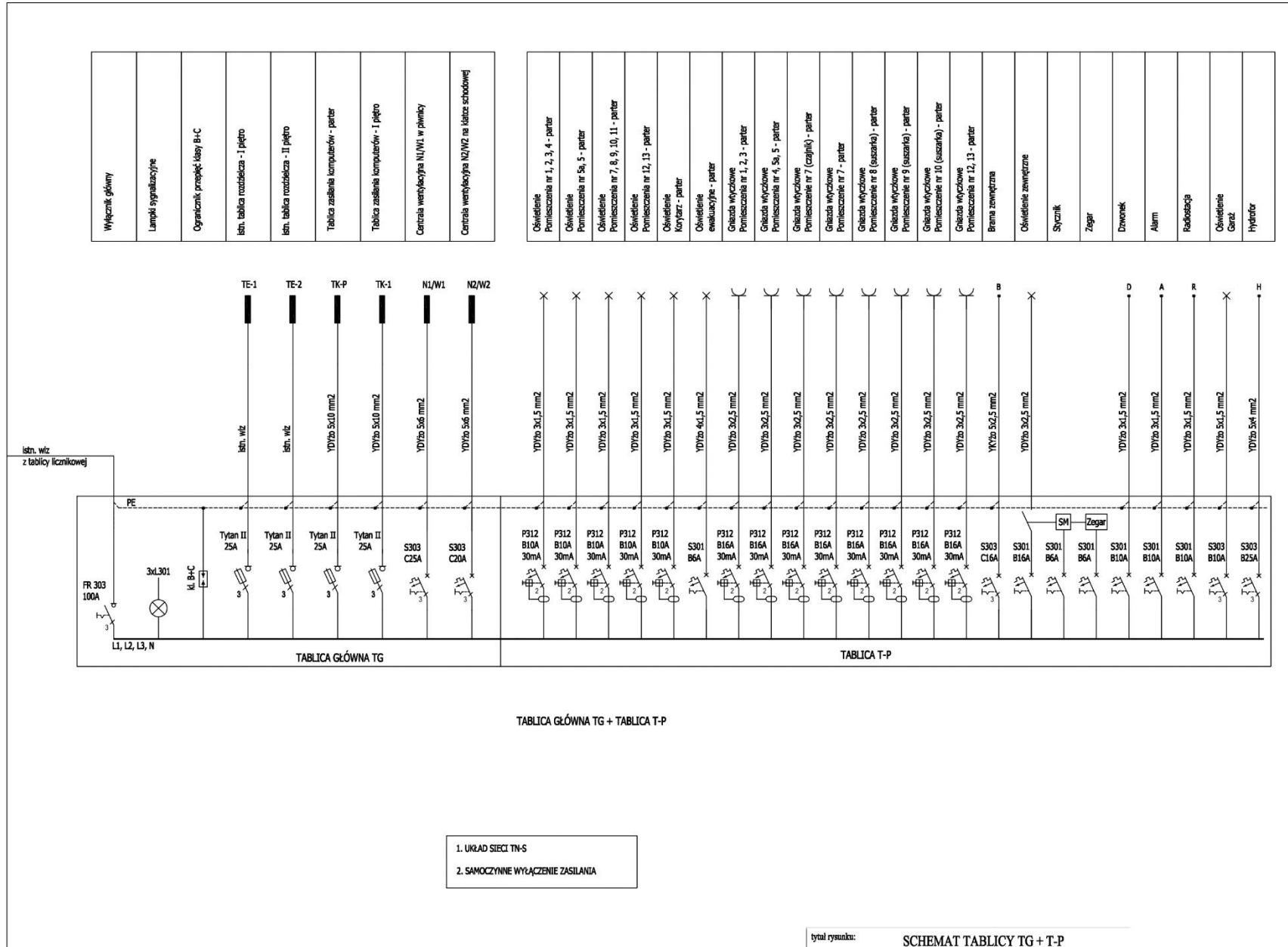




Załącznik nr 6 do SWZ

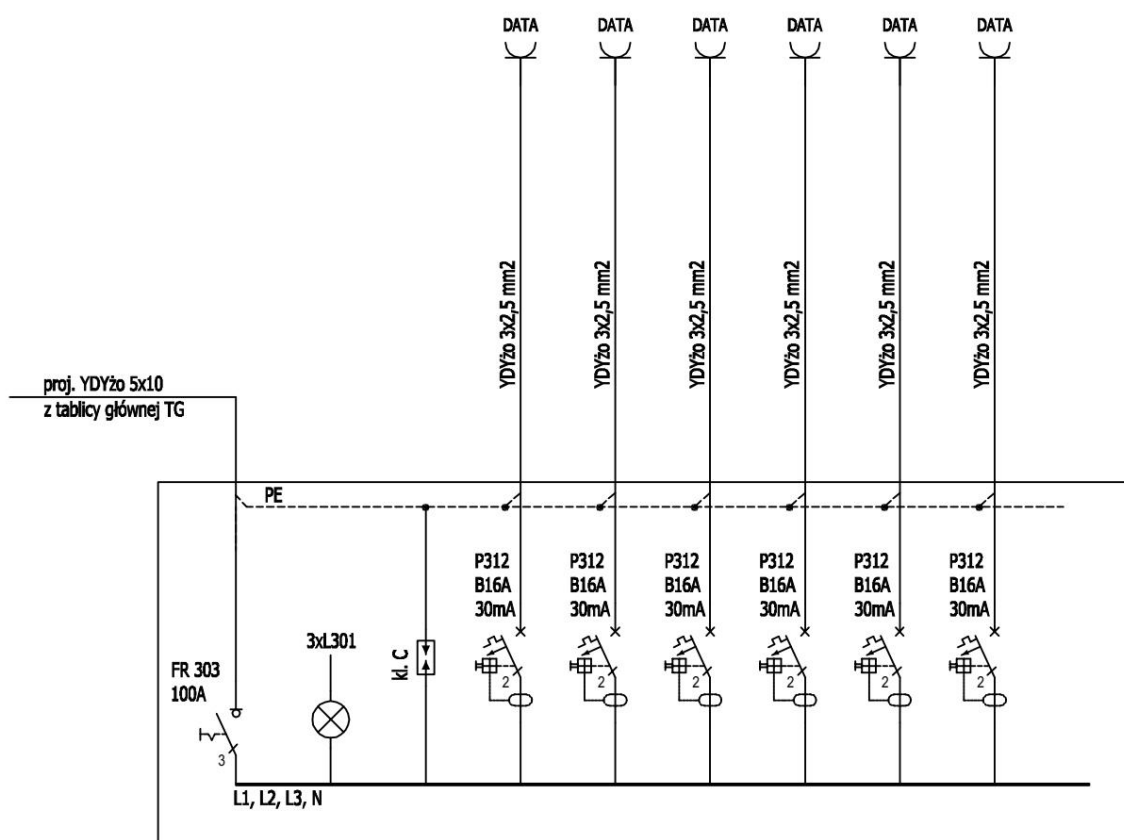


Załącznik nr 6 do SWZ



Załącznik nr 6 do SWZ

Wyłącznik główny
Lampki sygnalizacyjne
Ogranicznik przepięć klasy C
gniazda wtyczkowe zasilania komputerów Pomieszczenia nr 1, 2
gniazda wtyczkowe zasilania komputerów Pomieszczenie nr 3
gniazda wtyczkowe zasilania komputerów Pomieszczenie nr 12
gniazda wtyczkowe zasilania komputerów Pomieszczenie nr 13
gniazda wtyczkowe zasilania komputerów Pomieszczenie nr 13
gniazda wtyczkowe zasilania komputerów Pomieszczenie nr 13



TABLICA ZASILANIA KOMPUTERÓW (PARTER) TK-P

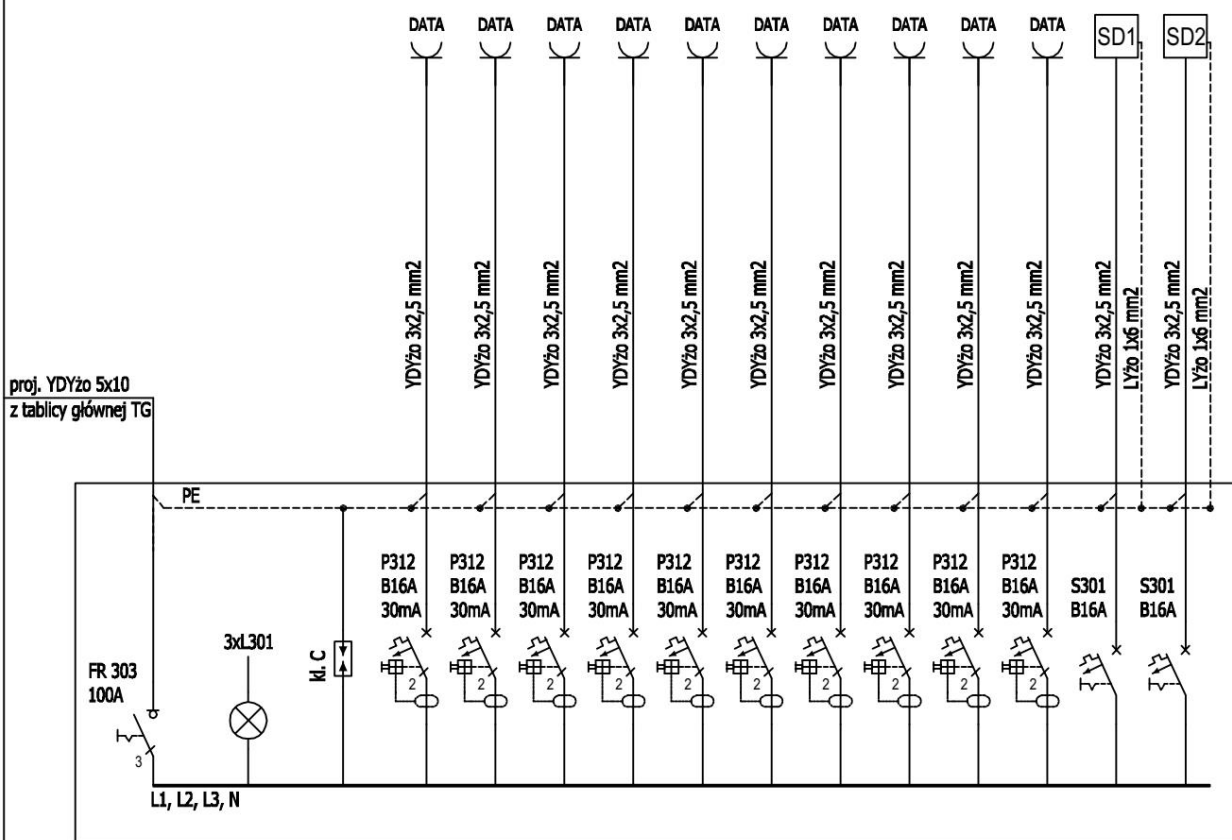
1. UKŁAD SIECI TN-S
2. SAMOCZYNNNE WYŁĄCZENIE ZASILANIA

tytuł rysunku:

SCHEMAT TABLICY TK-P

Załącznik nr 6 do SWZ

Wyłącznik główny
Lampki sygnalizacyjne
Ogranicznik przepięć klasy C
Gniazda wtyczkowe zasilania komputerów Pomieszczenie nr 22
Gniazda wtyczkowe zasilania komputerów Pomieszczenie nr 22
Gniazda wtyczkowe zasilania komputerów Pomieszczenie nr 22
Gniazda wtyczkowe zasilania komputerów Pomieszczenie nr 22
Gniazda wtyczkowe zasilania komputerów Pomieszczenie nr 22
Gniazda wtyczkowe zasilania komputerów Pomieszczenie nr 22
Gniazda wtyczkowe zasilania komputerów Pomieszczenie nr 22
Gniazda wtyczkowe zasilania komputerów Pomieszczenie nr 22
Gniazda wtyczkowe zasilania komputerów Pomieszczenie nr 22
Gniazda wtyczkowe zasilania komputerów Pomieszczenie nr 22
Gniazda wtyczkowe zasilania komputerów Pomieszczenie nr 22
Szafa dystrybucyjna SD1 Pomieszczenie nr 21
Szafa dystrybucyjna SD2 Pomieszczenie nr 29



TABLICA ZASILANIA KOMPUTERÓW (I PIĘTRO) TK-1

1. UKŁAD SIECI TN-S
2. SAMOCZYNNNE WYŁĄCZENIE ZASILANIA

tytuł rysunku:

SCHEMAT TABLICZY TK-1